

Zamawiający:
Wspólnota Mieszkaniowa
ul. Wojska Polskiego 23
16 – 400 Suwałki.

PROGRAM FUNKCJONALNO - UŻYTKOWY

Robót remontowych polegających na :

Nazwa zamówienia :

Wykonanie robót budowlanych w zakresie wymiana stolarki okiennej i drzwiowej na klatkach schodowych w budynku Wspólnoty Mieszkaniowej przy ul. Wojska Polskiego 23 w Suwałkach

Oznaczenie wg Wspólnego Słownika Zamówień :
Kod CPV: 45421100 – 5 Instalowanie drzwi i okien

Opracował: Jan Jakubowski - Inspektor nadzoru robót budowlanych

I Opis przedmiotu zamówienia

Przedmiotem zamówienia jest : **Wymiana stolarki okiennej drewnianej na okna z PCV oraz stolarki drzwiowej na drzwi stalowe ocieplane na klatkach schodowych budynku Wspólnoty Mieszkaniowej przy ul. Wojska Polskiego 23 w Suwałkach.**

II. Opis stanu istniejącego:

1. Istniejące okna i drzwi nie spełniają norm dotyczących izolacyjności cieplnej i dźwiękochłonnej. Ramiaki ościeżnic oraz skrzydeł z powodu postępującej korozji biologicznej uległy wypaczeniu.

III. Zakres robót remontowych do wykonania

1. Stolarka okienna
 - demontaż okien wraz ze skrzydłami 12 szt.
 - montaż okien z PCV z górnymi ramiakami łukowymi wraz z regulacją skrzydeł 12 szt.
 - uzupełnienie tynków ościeży wewnętrznych i zewnętrznych wraz z pomalowaniem.
 - uzupełnienie ubytków w podokiennikach wewnętrznych wraz z pomalowaniem
 - utylizacja okien drewnianych
 - wymiana podokienników zewnętrznych z blachy powlekanej w kolorze zielonym
 - przed wykonaniem okien wykonawca jest zobowiązany do dokonania własnego obmiaru z natury.
2. Stolarka drzwiowa
 - demontaż drzwi drewnianych do klatek schodowych nr I i III
 - demontaż zabudowy z blachy stalowej wraz z drzwiami stalowymi do klatki schodowej nr II
 - montaż drzwi stalowych ocieplanych z naświetlami do klatki schodowej nr I i III
 - montaż zabudowy stalowej przeszklonej wraz z drzwiami stalowymi ocieplanymi do klatki schodowej nr II
 - uzupełnienie tynków ościeży drzwiowych wraz z pomalowaniem.
 - utylizacja materiałów z rozbiórki

Dane techniczne oraz podział okien i drzwi określa załącznik nr 1 do niniejszego programu.

IV. Część informacyjna

1. Zamówienie należy zrealizować zgodnie z obowiązującymi przepisami Prawa Budowlanego (Dz.U. z 2013 r. poz.1409 z późniejszymi zmianami), normami i warunkami technicznymi wykonania i odbioru robót budowlanych.
2. Postępowanie z odpadami powstałymi w toku wykonywania robót budowlanych zgodnie z ustawą z dnia 14 grudnia 2012 roku o odpadach (Dz. U. z 2013 roku z późniejszymi zmianami).
3. Materiały dostarczone przez wykonawcę powinny odpowiadać co do jakości wymogom wyrobów dopuszczonych do obrotu i stosowania w budownictwie określonych w art. 10 ustawy z dnia 7 lipca 1994 roku – Prawo budowlane (Dz. U. z 2013 roku poz. 1409 z późniejszymi zmianami).

Suwałki, dnia 28.09.2015 r.

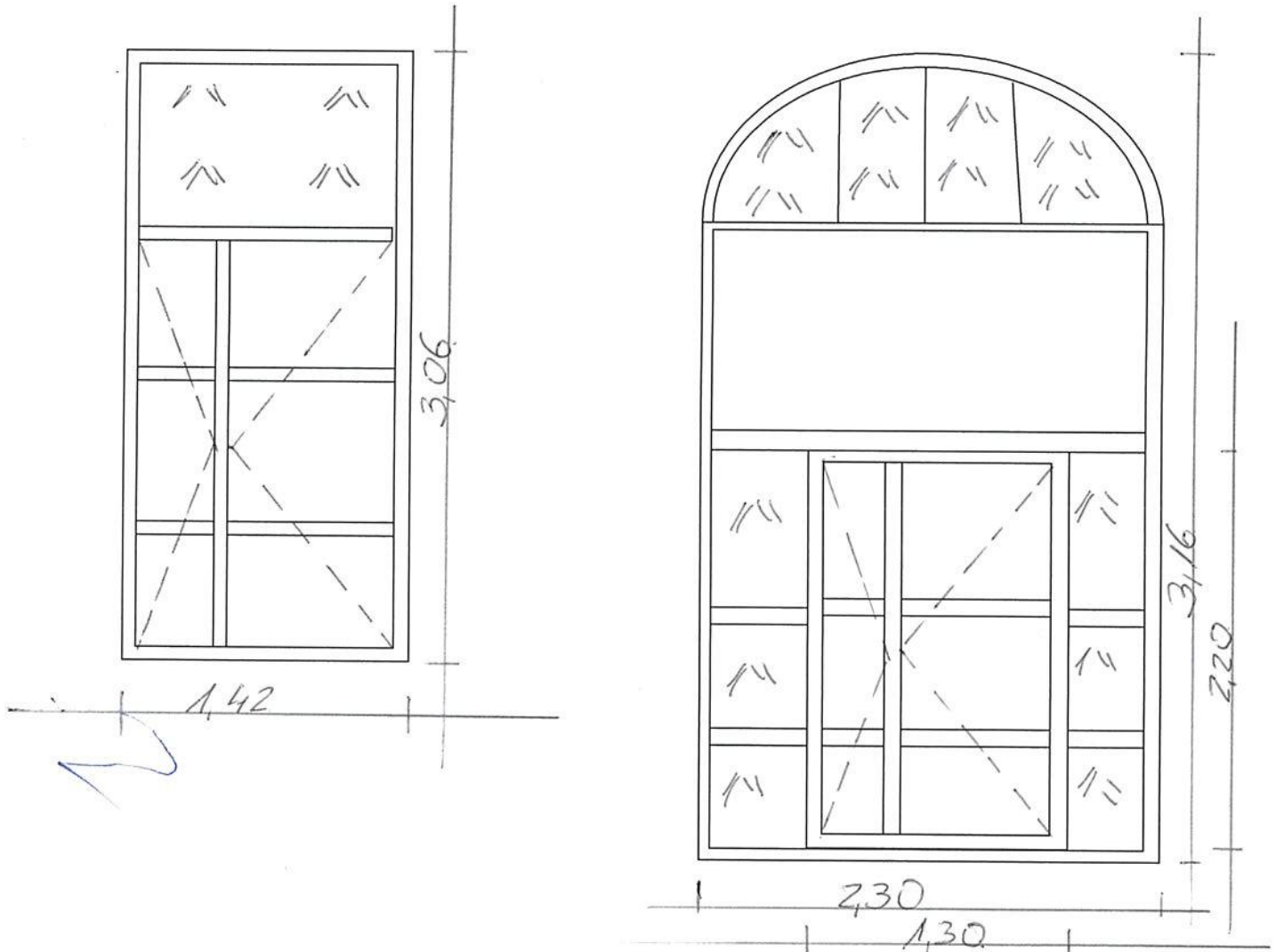
INSPEKTOR NADZORU
Robót Budowlanych


Wykaz

Stolarki drzwiowej do wymiany na klatkach schodowej budynku Wspólnoty Mieszkaniowej przy ul. Wojska Polskiego 23 w Suwałkach.

Drzwi stalowe dwuskrzydłowe szt. 2

Ścianka stalowa z drzwiami i naświetlem



Dane techniczne drzwi stalowych

1. Ościeżnica drzwi stalowych z blachy stalowej 1,5 mm.
1. Naświetle oszklone pakietem trzyszybowym atestowanym P4 o współczynniku $K < 1,00 \text{ W (m}^2 \text{ °K)}$
2. Wypełnienie drzwi z paneli stalowych ciepłych (2 blachy malowane proszkowo w kolorze brązowym z rdzeniem izolacyjnym ze styroduru)
2. Przenikalność cieplna $1,4 \text{ W(m}^2 \text{ °K)}$
3. Drzwi wyposażone w samozamykacz hydrauliczny i stopkę podporową.
4. Próg stalowy i klamki ze stali nierdzewnej
5. Zamek z wkładką standardowy ogólnodostępny

Załącznik nr 1

6. Zawiasy łożyskowe spawane.
7. Przed osadzeniem wykonawca zobowiązany jest do wykonania obmiaru drzwi z natury.

Dane techniczne ścianki stalowej z naświetlem:

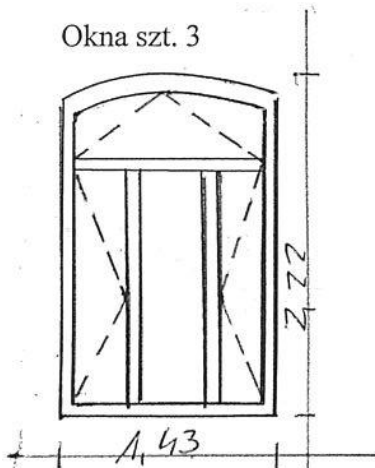
1. Wypełnienie drzwi oraz ścianki z paneli stalowych ciepłych (2 blachy malowane proszkowo w kolorze brązowym z rdzeniem izolacyjnym ze styroduru)
2. Przenikalność cieplna $1,4 \text{ W}(\text{m}^2 \text{ } ^\circ\text{K})$
3. Naświetle górne łukowe oraz szyby boczne oszklone pakietem trzyszybowym atestowanym P4 o współczynniku $K < 1,00 \text{ W} (\text{m}^2 \text{ } ^\circ\text{K})$
4. Ościeżnica drzwi stalowych z blachy stalowej 1,5 mm.
5. Drzwi wyposażone w samozamykacz hydrauliczny i stopkę podporową.
6. Próg stalowy i klamki ze stali nierdzewnej
7. Zamek z wkładką standardowy ogólnodostępny
8. Przed osadzeniem wykonawca zobowiązany jest do wykonania obmiaru ścianki z natury.

INSPEKTOR NADZORU
Robót Budowlanych
[Signature]
Jan [Signature]
11137

Wykaz
Stołarki okiennej do wymiany na klatkach schodowych budynku Wspólnoty
Mieszkaniowej przy ul. Wojska Polskiego 23

Klatka schodowa nr I

Okna szt. 3

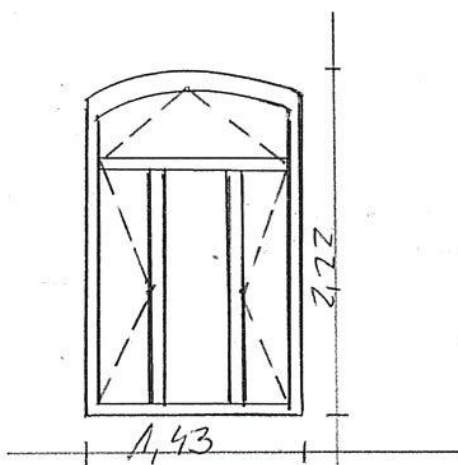


Okna szt. 2

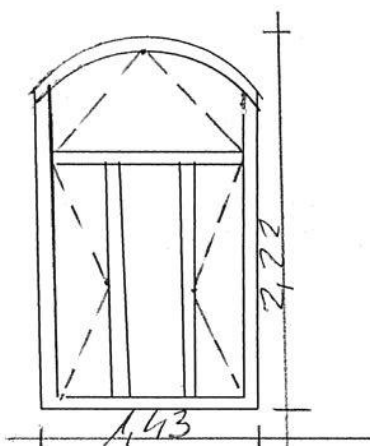


Klatka schodowa nr II

Okno szt. 1



Okno szt. 1



Klatka schodowa nr III

Okna szt. 3



Okna szt. 2



Załącznik nr 1

Opis techniczny

1. Profilu pięciokomorowym biały
2. Zestaw trzyszybowy , szkło float o współczynniku K 1,00 W (cm² K)
3. Okucia obwiedniowe
4. Opcja wentylacji poprzez rozszczelnienie.

Zakres prac do wykonania :

- a. Demontaż okien drewnianych
- b. Montaż okien z PCV wraz z regulacja skrzydeł.
- c. Wymiana podokienników zewnętrznych z blachy powlekanej w kolorze zielonym
- d. Uzupelnienie tynków ościeży wewnętrznych i zewnętrznych wraz z pomalowaniem.
- e. Uzupelnienie podokienników wewnętrznych wraz z pomalowaniem.
- f. Utylizacja okien z rozbiórki.

23-09-2017
INSPEKTOR NADZORU
Robót Budowlanych
Jan S. [signature]
121/87